

JUST PINK SOLUTION, FORGET STAINS!
هر چیزی که فکرتش را بکنید تمیز می کند!



PINK SOLUTION

پینک سولوشن
WWW.PINK-SOLUTION.COM



غیر سمی
غیر شیمیایی
ساخته شده از مواد ص

ALL PURPOSE CLEANER

NON - TOXIC * BIO - DEGRADABLE * ORGANIC

تحت لیسانس پینک سولوشن کانادا
ساخت شرکت باکرای کالا - تهران - ایران

باکرای کالا
BAKRAY KALA



PINK SOLUTION

پینک سولوشن
WWW.PINK-SOLUTION.COM

- پروانه بهره برداری: ۱۳۷/۶۲۴۳
- دور از تابش مستقیم خورشید نگهداری شود.
- بین دمای ۳ تا ۳۰ درجه نگهداری شود.
- این پاک کننده نباید یخ بزند.
- مانند سایر مواد غیر خوراکی از دسترس اطفال دور نگهدارید.



جهت اطلاعات بیشتر با ما تماس بگیرید
مخصوص اطلاعات مایندگی:

تلفن دفتر مرکزی:
۰۲۰۸۸۷۳۳۳۱۸۸ (۲۱-۹۸-)

دستگاه های شوینده فشار قوی

این دستگاه ها عموماً برای شستشوی اماکن عمومی استفاده می شوند. در این موارد دویلیون (۸۰ میلی لیتر) پینک سولوشن را با آب داغ مخلوط کرده و آن را در مخزن دستگاه بریزید و بیست دقیقه پس از آن که سطح مورد نظر را اسپری نمودید، با آب بشویند.

لکه آدامس، موم، شمع و قیر

ابتدا محلی را که لکه بر روی آن مانده است با آب مرطوب کنید. سپس آن را با پینک سولوشن آغشته نموده و پس از یک ساعت با استفاده از یک برس مواد باقیمانده را جمع آوری کرده و سپس با آب بشویند.

انواع کفپوش و چوب

برای زدودن چرم و لکه های چرمی، محل مورد نظر را با محلول غلیظ پینک سولوشن و آب داغ بشویند تا چرمی سطح کفپوش از بین برود. برای سایر موارد بهتر است از یک سوم لیوان (۸۰ میلی لیتر) پینک سولوشن را با چهار لیتر آب داغ مخلوط کنید و بر روی کفپوش بریزید و پس از دو دقیقه محل مورد نظر را با آب گرم بشویند.



خودرو، چادر، کاروان

از محلول رقیق و اسفنج استفاده کنید. سپس با آب بشویند. برای از بین بردن رنگ زدگی، اثر لکه چرمی و قیر روی خودرو از ژل پینک سولوشن و اسفنج مرطوب استفاده کنید و پس از ده دقیقه محل را با آب بشویند و در صورت لزوم مجدداً واکس بزنید. برای شستشوی داخل ماشین محلول رقیق را اسپری کنید و سپس آبکشی نمایید.

قایق و مخازن

مقدار ۴ لیتر از محلول غلیظ پینک سولوشن را بر روی محل مورد نظر بریزید و پس از یک ساعت آن را بشویند.

توجه: برای سطح بیرونی کشتی و قایق باید به دستورالعمل شست و شوی استخر مراجعه کنید.

ماشین چمن زنی و زنجیر دوچرخه و موارد مشابه

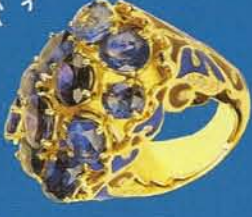
محلول غلیظ را در ظرف اسپری بریزید و بر روی سطح مورد نظر بپاشید. پس از مدتی آن را بشویند.

چوب اسکی

برای زدودن چرم از روی سطح چوب اسکی ابتدا سطح مورد نظر را به مقداری ژل پینک سولوشن، آغشته کنید بعد از نیم ساعت آن را با دستمال خیس پاک کنید.

جلا دادن جواهرات

محلول غلیظ پینک سولوشن را در یک ظرف شیشه ای بریزید. جواهرات مورد نظر را داخل آن قرار دهید، پس از نیم ساعت جواهرات را درآورید و با آب بشویند. سپس آن ها را با یک دستمال تمیز خشک کنید.



آسفالت خیابان، نرده و حفاظ، انواع تابوهای تبلیغاتی

ابتدا محل مورد نظر را با آب بشویند و سپس با استفاده از یک برس آن را با مقداری از ژل پینک سولوشن آغشته کنید. پس از یک ساعت دوباره محل مورد نظر را برس بکشید و با آب بشویند. بهتر است برای قسمتهای بسیار کثیف چهار لیتر محلول پینک سولوشن را با چهار لیتر آب داغ مخلوط کنید و روی محل مورد نظر بریزید و بعد از یک ساعت با آب بشویند.

توجه: برای استفاده در مترز بالا به دستورالعمل دستگاههای شوینده فشار قوی مراجعه کنید.

حوله یا پارچه آن را پاک کنید. بهتر است برای از بین بردن لکه چربی یا روش زرد پینک سولوشن استفاده کنید: ابتدا یک حوله سفید را با آب گرم مرطوب کنید و با استفاده از آن مقداری از ژل پینک سولوشن را بر سطح مورد نظر بکشید و پس دقیقه آن را با یک حوله سفید تمیز و خشک پاک کنید.

پنجره و آینه

یک قاشق غذا خوری پینک سولوشن مذاب را با ۴ لیتر آب داغ مخلوط و در یک ظرف اسپری بریزید. سپس محلول را روی شیشه اسپری کنید و بلافاصله با یک پارچه تمیز آن را پاک کنید. برای پنجره های روبه خیابان یا حیاط بر تمام سطح شیشه ها آب بپاشید تا کاملا خیس شود و سپس با استفاده از اسفنج آن را با مقداری ژل پینک سولوشن آغشته و دوباره شیشه را با آب بشوئید. اگر شیشه پنجره روبه آفتاب نباشد، نیازی نیست برای از بین لکه های آب روی شیشه آن را خشک کنید. چون پس از خشک شدن اثری از قطرات آب بر روی سطح شیشه نخواهد ماند.

شومینه و درهای شیشه ای

با استفاده از یک برس کوچک محل مورد نظر را با پینک سولوشن آغشته کنید و پس از نیم ساعت با یک اسفنج خیس آن را پاک کنید و با آب بشوئید. نکته: برای پاک کردن نقاط بسیار کثیف لازم است ژل پینک سولوشن را به مدت ۲۰ دقیقه بر روی محل مورد نظر بماند.

شیشه خودرو

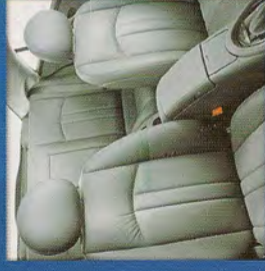
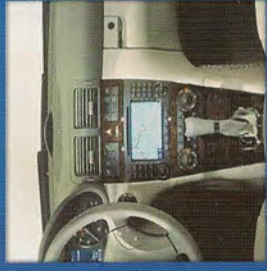
برای تمیز کردن شیشه اتومبیل از محلول رقیق پینک سولوشن استفاده کنید و در زمستان می توانید محلول پینک سولوشن را در مخزن شیشه شوی آتو خود بریزید. برای از بین بردن فضولات حشرات از محلول غلیظ (ترجیحاً زیر استفاده نمائید و پس از ۱۰ دقیقه با یک دستمال آن را خشک کنید. در صورتی که پینک سولوشن را با اسفنج به روی شیشه آغشته کنید و پس از ۲۰ دقیقه آن را خشک کنید.

استخر

برای پاک کردن دیواره ها و کف استخر می توانید از دستکهای سیسما استفاده کنید. در غیر این صورت ژل پینک سولوشن را با استفاده از یک برس روی محل مورد نظر بکشید و پس از مدتی آن را با آب بشوئید. مطمئن باشید که این پاک کننده غیر سمی است هیچ عوارضی ندارد و آب را تغییر نمی دهد. برای تمیز کردن فیلتر استخر می توانید آن را شب تا صبح در محلول غلیظ پینک سولوشن قرار دهید و سپس با آب بشوئید.

توجه: بسته به میزان جرمی که بر روی دیواره ها و کف استخر وجود دارد، ژل پینک سولوشن باید بین ۲۰ دقیقه تا یک ساعت بر روی محل مورد نظر بماند.

اگر از دستک فشار قوی استفاده می کنید، پس از ۳ تا ۵ مرتبه عمل اسپری را تکرار کنید.



آینه، شیشه و پلاکسی گلاس

با استفاده از یک اسفنج مرطوب مقداری از ژل پینک سولوشن را روی محل مورد نظر بزنید و پس از ۵ دقیقه با یک دستمال مرطوب آن را پاک کنید. برای اینکه هیچ اثری بر شیشه باقی نماند، می توانید از محلول رقیق پینک سولوشن استفاده کنید.

بیلان، عتیقه جات، کابینت و سطوح رنگ شده

محلول رقیق پینک سولوشن را بر محل مورد نظر بپاشید، سپس با استفاده از

موارد متنوع استفاده از پینک سولوشن

فایبر گلاس، سنگ مرمر، پرده حمام

ابتدا با یک اسفنج تمیز (مخصوص ظروف فلزی) و مرطوب مقداری از ژل پینک سولوشن را روی محل مورد نظر بزنید و پس از یک ساعت آن را با آب بشوئید. برای نقاط بسیار کثیف، یک اسفنج تمیز را به پینک سولوشن مذاب آغشته کنید و بر روی محل مورد نظر بکشید. پس از یک ساعت با یک پارچه تمیز آن را پاک کرده و با آب بشوئید.

توجه: فراموش نکنید که محل مورد نظر را باید هم با آب بشوئید. چرا که آب بهترین حلال برای این پاک کننده است.

THE ONE CLEANER THAT CAN BE ONLY LIMITED BY YOUR IMAGINATION



PINK SOLUTION

پینک سولوشن
WWW.PINK-SOLUTION.COM

با پینک سولوشن آشنا شویم

با پینک سولوشن می توانیم تمام لکه ها را از بین ببریم و آلودگی ها را پاک کنیم. از آنجائیکه این پاک کننده از مواد طبیعی تهیه و ساخته شده است، محیط زیست را آلوده نمی کند و روی پوست تاثیر نامطلوبی نمی گذارد. بهداشت و سلامت این پاک کننده توسط مرکز تحقیقات دانشگاه کلمبیا کانادا مورد تأیید قرار گرفته است.

طریقه مصرف

شما می توانید از پینک سولوشن به دو صورت ژل و مایع استفاده کنید برای تبدیل ژل پینک سولوشن به مایع کافی است مقدار معینی از ژل پینک سولوشن را بر اساس شکل ذوب کرده و با ۴ لیتر آب از جوش افتاده مخلوط کنید.

۱ قاشق سوپ خوری پیمانه ژل
۲ لیوان پیمانه ژل
۳ (۱۶۰ میلی لیتر ژل)



با توجه به نوع مصرف می توانید پینک سولوشن را غلیظ تر یا رقیق تر نمایید.